

SYSTEXX PURE - GLASFASERTAPETEN MIT PURISTISCHEN STRUKTUREN

IM EINKLANG MIT RAUM UND ZEIT



SYSTEXX 
by Vitrolan

DAS INNOVATIVE GLASGEWEBE FÜR WAND UND DECKE

DEZENT UND ZURÜCKHALTEND ODER EFFEKTIVOLL UND EINZIGARTIG

WENIGER IST MEHR

→ Mit **SYSTEXX Pure** stehen Ihnen grenzenlose Gestaltungsmöglichkeiten Ihrer Räume offen. Gerade Linien, klare Strukturen und perfekt glatte Oberflächen vermitteln ein ruhiges Ambiente und lassen bewusst puristisch gestaltete Wände zu. Gleichzeitig ist diese Reduktion eine optimale Basis für ausgefallene Spachteltechniken oder Farbkombinationen. Dabei bieten die Tapeten der **SYSTEXX Pure** Serie alle technischen Vorteile von Glasfasertapeten: sie sind rissarmierend, stoßfest, gesundheitlich unbedenklich und brandsicher.

Neben einer Vielzahl von Strukturen und Glasvliesen finden Sie jetzt auch ein Effekt-druck-Motiv in der **SYSTEXX Pure** Serie. Feinster Sand wird hierbei mittels spezieller Drucktechnik auf ein perfekt glattes Glasvlies aufgebracht und erzeugt je nach Lichteinfall eindrucksvolle Effekte.



EINTAUCHEN IN FARBWELTEN

MIT FARBE DIE STIMMUNG BEEINFLUSSEN

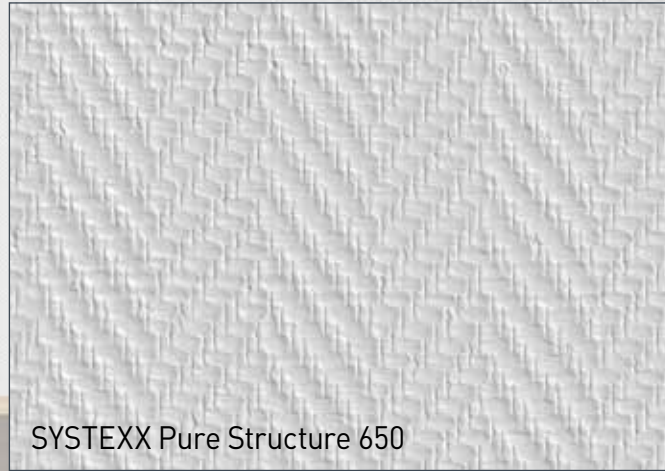
Nicht allein die Struktur der Tapeten ist für die Atmosphäre im Raum entscheidend. Erst durch die Kombination der Tapete mit den passenden Farben erhalten Räume ihr individuelles Ambiente. Die Farbgebung entscheidet, ob sich die Wand dezent im Hintergrund hält oder zum effektvollen Blickfang wird.

Tauchen Sie ein in die Farbwelten der **SYSTEMEXX Pure** Designs: auf den folgenden Seiten zeigen wir Ihnen wirkungsvolle Arrangements, die Ihren Räumen die gewünschte Note verleihen.

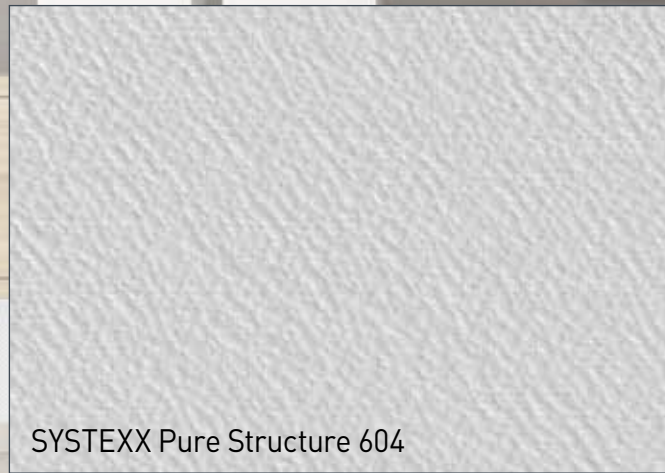




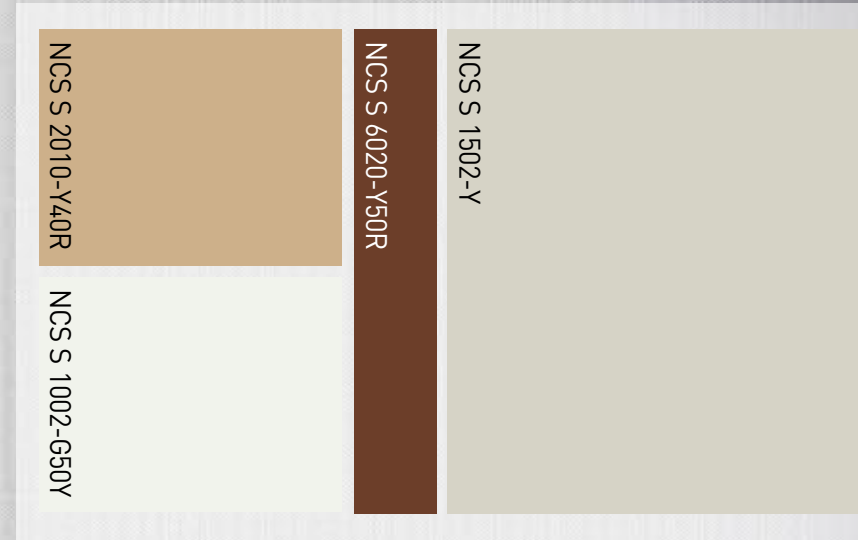
SYSTEXX Pure Dots 075



SYSTEXX Pure Structure 650



SYSTEXX Pure Structure 604



NCS S 4000-N

NCS S 7020-G30Y

NCS S 2050-Y

NCS S 2005-Y10R



SYSTEMXX Pure Structure 608



SYSTEMXX Pure Structure 635



SYSTEMXX Pure Structure 639

NCS S 2005-G40Y

NCS S 1040-B50G

NCS S 3010-Y40R

NCS S 7502-G

SYSTEXX PURE FLEECE V11, V14, V16, V22 UND SILK 060

FÜR MAKELLOS GLATTE WÄNDE

Makellos schön: Besonders die **SYSTEXX Glasvliese** lassen sich ganz ohne sichtbare Nähte verarbeiten. Die glatte Fläche ist ein idealer Untergrund für dekorative Beschichtungen und Spachteltechniken. Darüber hinaus ist das Glasvlies dimensionsstabil und vielfach überstreichbar.

Für alle, die doch mehr technische Performance, aber dennoch glatte Wände möchten: Das Glasgewebe **SYSTEXX Pure Silk 060** armiert vorhandene Risse und verhindert neue effektiv. Das Ergebnis ist eine nahezu glatte Wand, die auch vor Schäden durch Stöße oder Scheuern geschützt ist.

SYSTEXX Pure Fleece V11: Leichtes Handling, optimal für Deckenanwendungen

SYSTEXX Pure Fleece V14: Der Allrounder für die Standardanforderungen im Objekt (Wand und Decke)

SYSTEXX Pure Fleece V16: Leicht verschiebbarer Allrounder – perfekt für die Verklebung auf Stoß

SYSTEXX Pure Fleece V22: Vollkommen strukturlose Basis für dünnfilmbildende Beschichtungen bzw. Applikationen

SYSTEXX Pure Silk 060: Minimalistisches, nahezu strukturloses Design mit höchster technischer Performance



NCS S 3010-R60B

NCS S 8010-R90B

NCS S 6010-G70Y

NCS S 1002-B50G

SYSTEMXX PURE SMALL STRIPES 025

SYSTEMXX PURE BIG STRIPES 006

SYSTEMXX PURE SMALL STRIPES 025 UND BIG STRIPES 006

STREIFEN GEHEN IMMER

Erfrischend anders oder klassisch dezent, Sie haben die Wahl: Setzen Sie mit breiten oder schmalen Streifen Ihre Wände durch eine auffällige Beschichtung als Eyecatcher in Szene oder halten Sie sie dezent im Hintergrund. Egal, ob in der Mode oder der Raumgestaltung: Streifen gehen immer!

NCS S 2030-R80B

NCS S 7020-R80B

NCS S 1510-R40B

NCS S 0515-Y90R

SYSTEXX PURE SKYLINE EP88

DIE LICHTER DER STADT

In schwindelerregende Höhen strecken sich die höchsten Gebäude den Wolken entgegen. Unten stehend fühlt sich ein Mensch verschwinden winzig, auf den Aussichtsplattformen wie der König der Welt. Die glatten Fassaden spiegeln sich gegenseitig und reflektieren die Lichter der Stadt. Schon von der Ferne zeichnen sich viele Städte durch ihre einzigartige Skyline aus und haben ihr individuelles und einzigartiges Bild. Diese Einzigartigkeit bringt **SYSTEXX Pure Skyline** in Ihre Räume.

SYSTEXX Pure Skyline ist ein Glasvlies, auf das mittels Drucktechnik feinsten Sand aufgebracht wird. Je nach Beschichtung und Lichteinfall werden eindrucksvolle Effekte erzeugt.

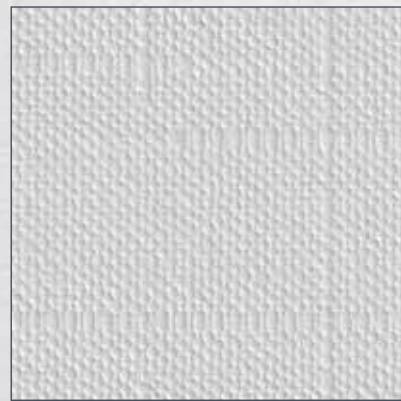


SORTIMENT

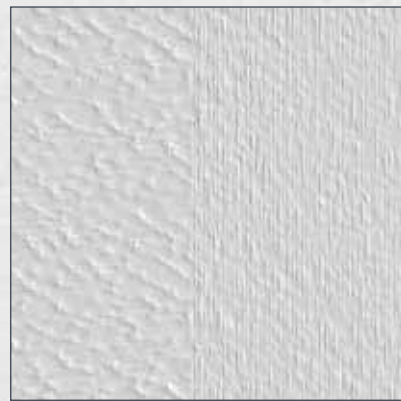
SYSTEMXX PURE



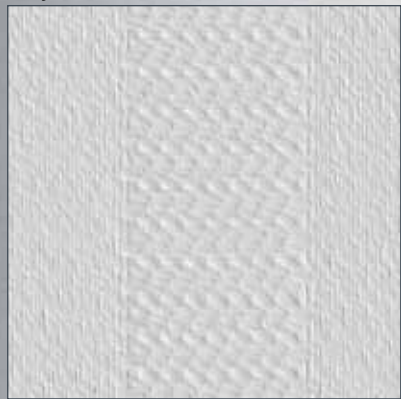
Skyline EP88



Jute 004



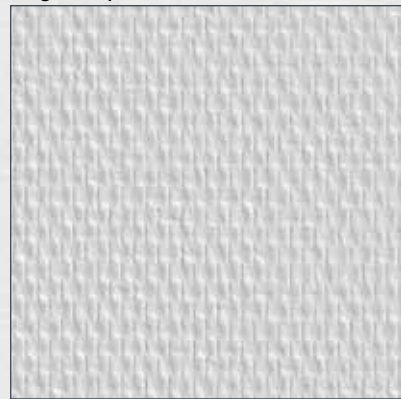
Big Stripes 006



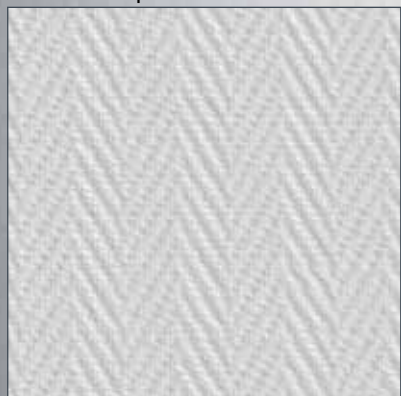
Small Stripes 025



Dots 075



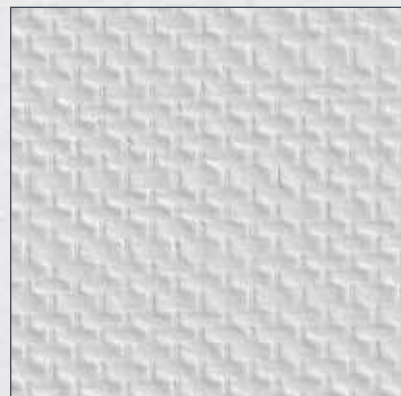
Structure 532



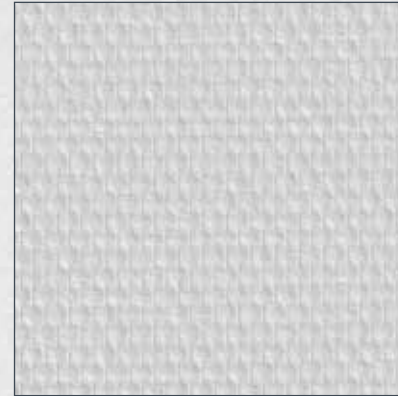
Structure 603



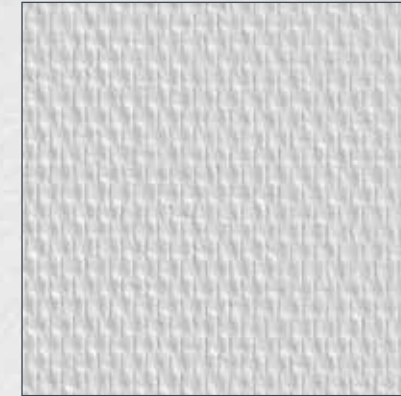
Structure 604



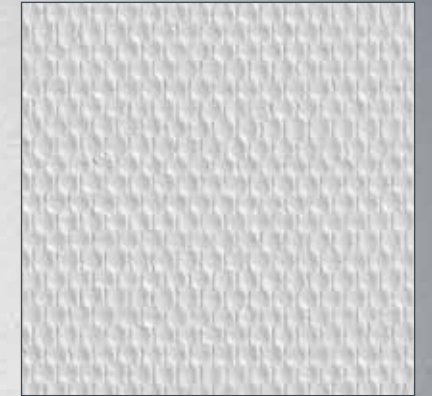
Structure 608



Structure 629



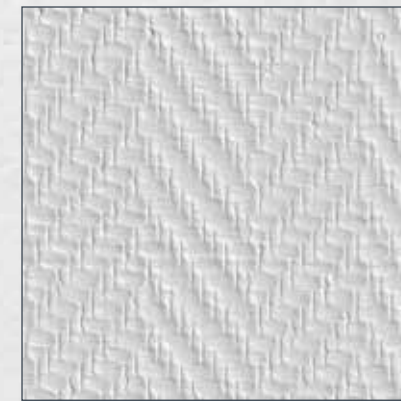
Structure 633



Structure 635



Structure 639

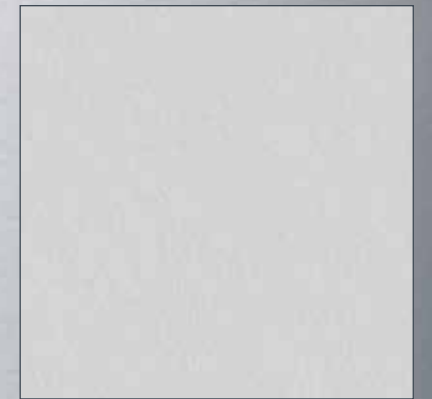


Structure 650

TAPETEN FÜR
GLATTE WÄNDE →



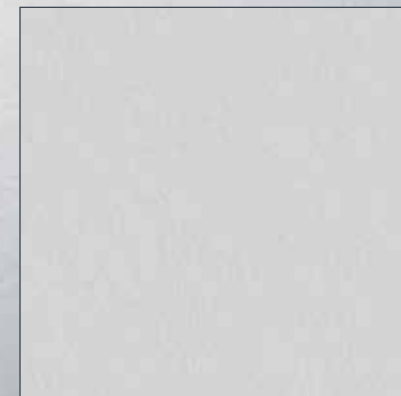
Silk 060



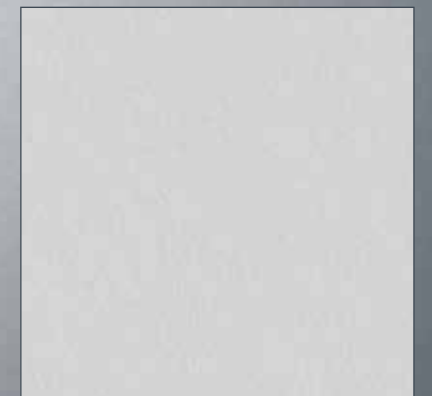
Fleece V11



Fleece V14



Fleece V16



Fleece V22

NATÜRLICH HOCHWERTIGE ROHSTOFFE

ÖKOLOGISCHE QUALITÄT

Geschmolzenes Glas wird zu feinsten Glasfasern – dem Grundmaterial für Glasgewebe und -vliese. Durch den Einsatz von natürlichen und hochwertigen Rohstoffen sind SYSTEXX Wand- und Deckenbeläge umweltschonend und gesundheitlich unbedenklich.

AUF EINEN BLICK

TECHNISCHE HIGHLIGHTS

- | Glasgewebe sind rissarmierend und -überbrückend
- | Gesundheitlich unbedenklich und Oeko-TEX zertifiziert
- | Brandsicher: B-s1, d0 - schwer entflammbar
- | Schadstoff- und lebensmittelrechtlich unbedenklich
- | Wasserdampfdurchlässig
- | Made in Germany
- | Classe d'émission: A+
- | CE-Kennzeichnung
- | Rollenbreite Pure Glasgewebe und -vliese: 1 m
- | Rollenbreite Pure Effektdruck Glasvliese: 0,95 m
- | Die SYSTEXX Pure Glasgewebe und -vliese (ausgenommen Effektdruck) sind mit der effektiven Aqua Technologie ausgestattet

DETAILINFORMATIONEN

www.systemx.com



UNSER SERVICE

- | Wir informieren Sie gerne persönlich
- | Gerne senden wir Ihnen ausführliches Infomaterial zu
- | Informationen zum kompletten SYSTEXX Sortiment unter www.systemxx.com



systemxx@vitruan.com | www.systemxx.com
SYSTEXX by Vitruan ist eine Marke der Vitruan Textile Glass GmbH

Vitruan Textile Glass GmbH | Bernecker Str. 8 | 95509 Marktschorgast
T +49 (0) 9227 77 0 | F +49 (0) 9227 77 700 | www.vitruan.com
Ein Unternehmen der Vitruan Gruppe

Hinweise zum Datenschutz: www.vitruan.com/infopflicht