

SYSTEXX ACTIVE MAGNETIC UND WHITEBOARD - DIE TAPETE FÜR'S PRÄSENTIEREN

GRENZENLOSE KREATIVITÄT



SYSTEXX 
by Vitrolan

DAS INNOVATIVE GLASGEWEBE FÜR WAND UND DECKE

PRÄSENTIEREN, NOTIEREN, PROJIZIEREN

RAUM FÜR IDEEN



Ob im kreativen Meeting, bei der Dienstplanung oder einfach zum Spielen

und Austoben: Ideen brauchen Raum. Mit dem SYSTEXX Active Magnetic Sortiment müssen Sie sich nicht mehr auf unhandliche Flipcharts, sperrige Magnettafeln oder die klemmende Leinwand beschränken. Das System fügt sich praktisch unsichtbar in das Gesamtbild des Raumes ein und erfüllt alle Anforderungen: magnetaktiv, immer wieder beschreib- und abwischbar und geeignet für Beamer.



MAGNETFLÄCHEN EINFACH TAPEZIEREN

SCHÖN ANZIEHEND

Ihre Wände können in jedem gewünschten Format mit den patentierten Magnetic Produkten ganz unkompliziert tapeziert werden. Die Rückseite der Tapeten ist mit einer magnetaktiven Schicht, die Sichtseite wahlweise mit einem besonders feinen Glasgewebe (Magnetic M39) oder einem perfekt glatten Glasvlies (Magnetic M22) versehen.

Die vielfach überstreichbaren Tapeten fügen sich praktisch nahtlos in den Raum ein und erzeugen weder ein magnetisches Feld noch beeinträchtigen sie Mobilfunk- oder WLAN-Netze.

Die patentierte magnetaktive Rückseite besteht aus feinsten Eisenfilamenten und ist nicht leitfähig.

WANDBELAG IM HINTERGRUND: SYSTEMXX ACTIVE MAGNETIC M22

BESCHRIFT- UND ABWISCHBAR

KREATIVITÄT AUSLEBEN

Ob auf einer magnetaktiven Tapete, einer Betonwand oder sogar einer Tischplatte – mit dem SYSTEMEXX Whiteboard-Finish bekommt jede glatte Oberfläche noch eine weitere Funktion: Sie kann immer wieder beschriftet und gereinigt werden.

Erhältlich als Whiteboard transparent oder weiß





ERHÄLTlich ALS
SHINY (GLÄNZEND) ODER MATT

DIE ALL-IN-ONE-LÖSUNG

DAS SCHNELLSTE UND SAUBERSTE WHITEBOARD

Mit dem neuen SYSTEMEXX Active Magnetic Whiteboard ist eine intelligente Multifunktionsfläche im Handumdrehen tapeziert. Keine Magnetfarbe oder -platten, kein separater Anstrich – schneller und sauberer war ein Whiteboard noch nie an der Wand! Kreativität ohne Grenzen: egal, ob mit klassischen Whiteboardmarkern oder den speziell für Kinder geeigneten Stiften mit besonders weicher Mine.

Magnetaktive Unterseite

Deck-Folie



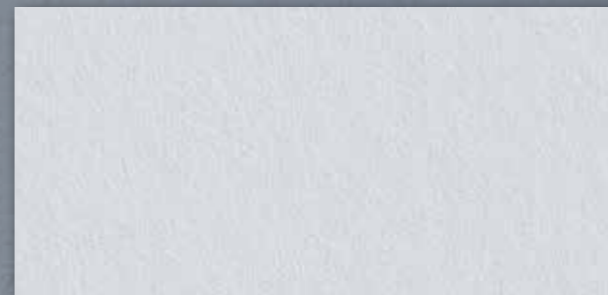


AUF EINEN BLICK

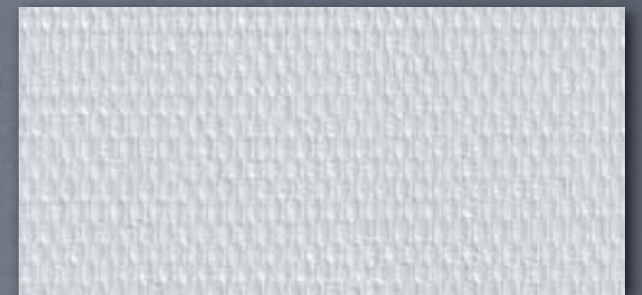
TECHNISCHE DETAILS

	SYSTEMXX Active Magnetic			
	M22	M39	Whiteboard shiny	Whiteboard matt
Gewicht	1.540 g/m ²	1.470 g/m ²	1.710 g/m ²	1.710 g/m ²
Rollenbreite	0,95 m	0,95 m	0,95 m	0,95 m
Rollenlänge	2,6 / 5,2 / 10,4 m	2,6 / 5,2 / 10,4 m	2,6 / 5,2 / 10,4 m	2,6 / 5,2 / 10,4 m

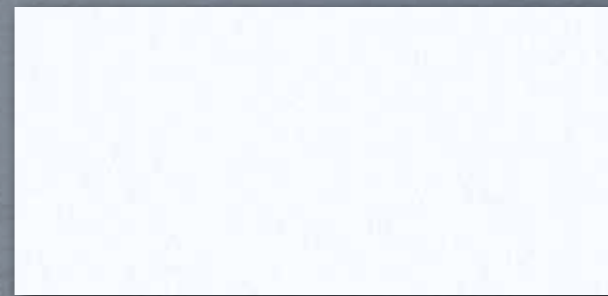
	Whiteboard Finish	
	Farbe	Inhalt
Whiteboard-Finish Set	weiß oder transparent	2-Komponenten Spezialbeschichtung und Applikations-, Beschriftungs- und Reinigungszubehör
Whiteboard-Finish Einzeldose, 1 Liter	weiß oder transparent	1 Ltr. Gebinde bestehend aus 800 ml Stammlack 200 ml Härter
Whiteboard-Finish Einzeldose, 3 Liter	weiß	3 Ltr. Gebinde bestehend aus 2.400 ml Stammlack 600 ml Härter
Cleaning-Set		Whiteboardmarker-Set (4 Farben), Reinigungsspray, Reinigungstuch



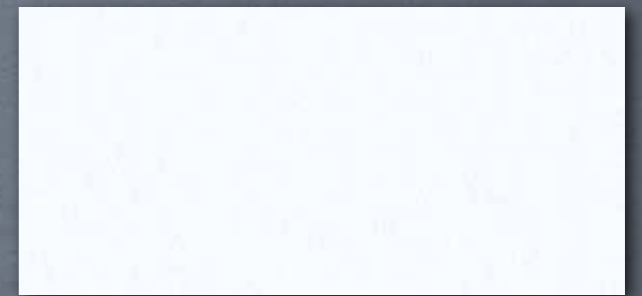
Active Magnetic M22



Active Magnetic M39



Active Magnetic Whiteboard shiny



Active Magnetic Whiteboard matt



Whiteboard Farbe weiß



Whiteboard Farbe transparent

DETAILINFORMATIONEN UND ANWENDUNGSVIDEOS

www.systemxx.com



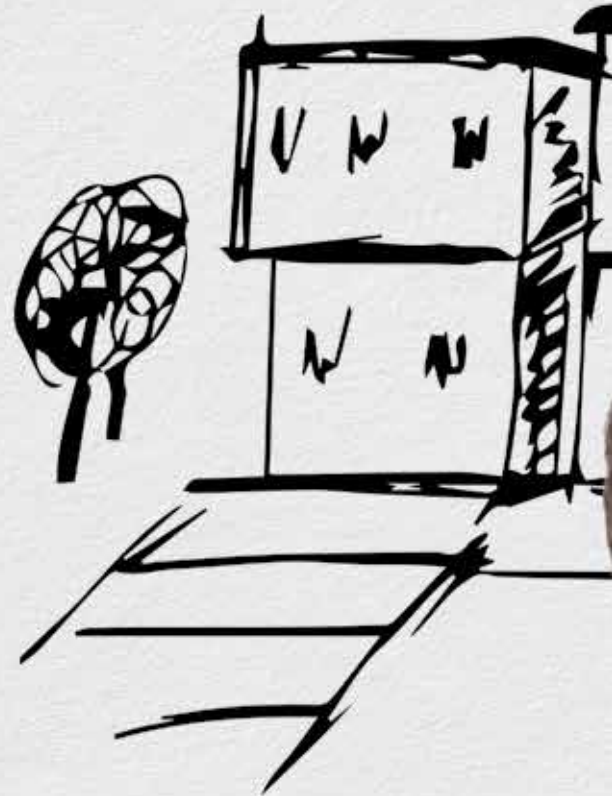
WANDBELAG IM HINTERGRUND: SYSTEMXX ACTIVE MAGNETIC M22



AUSGEZEICHNET!

SYSTEMXX
GEPRÜFTE EIGENSCHAFT

Gesundheitlich unbedenklich



UNSER SERVICE

- | Wir informieren Sie gerne persönlich
- | Gerne senden wir Ihnen ausführliches SYSTEXX-Infomaterial zu
- | Kostenlose Originalmuster und Ausschreibungstexte unter www.systemxx.com



systemxx@vitruan.com | www.systemxx.com
SYSTEXX by Vitruan ist eine Marke der Vitruan Textile Glass

Vitruan Textile Glass GmbH | Bernecker Str. 8 | 95509 Marktschorgast
T +49 (0) 9227 77 0 | F +49 (0) 9227 77 700 | www.vitruan.com
Ein Unternehmen der Vitruan Gruppe